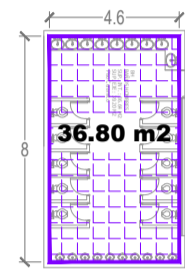


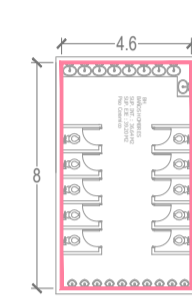
# INTERVENCIONES BAÑOS Y CAMARINES GIMNASIO

## BAÑOS VARONES (EXTERIOR II)

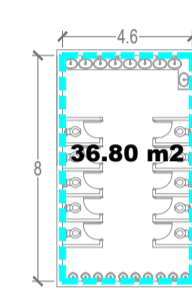
### INSTALACIÓN DE PORCELANATO



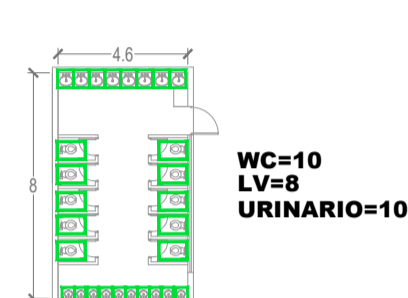
### PREPARACIÓN DE SUPERFICIES Y CERAMICO DE MUROS



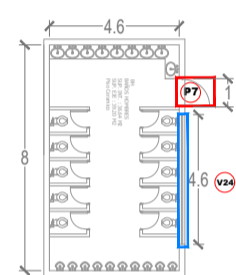
### PREPARACION DE SUPERFICIES Y PINTURA DE MURO



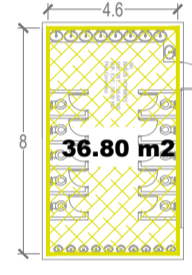
### RETIRO Y COLOCACIÓN DE SANITARIOS



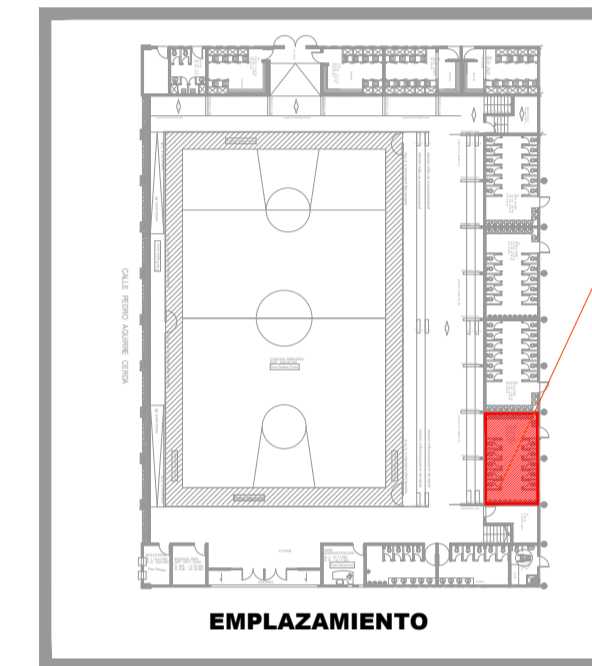
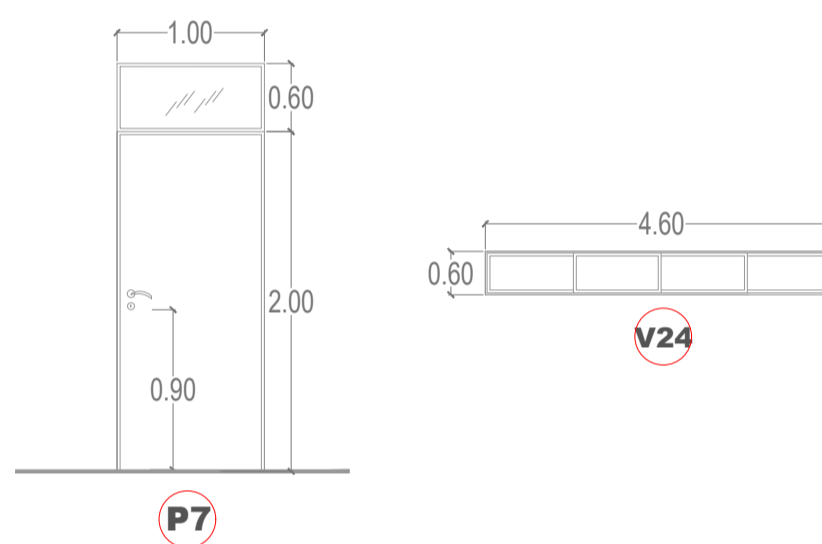
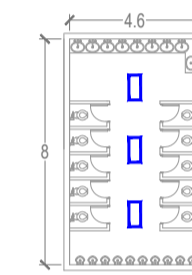
### RETIRO Y REPOSICIÓN DE PUERTAS Y VENTANAS



### PREPARACION DE SUPERFICIES Y PINTURA DE CIELO

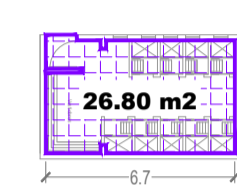


### RETIRO Y COLOCACIÓN DE LUMINARIAS (3)

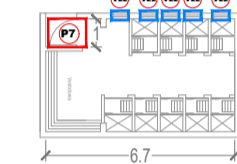


## CAMARINES VARONES (EXTERIOR)

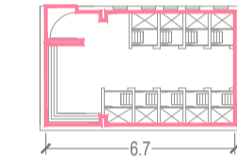
### INSTALACIÓN DE PORCELANATO



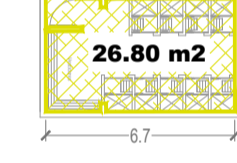
### RETIRO Y REPOSICIÓN DE PUERTAS Y VENTANAS



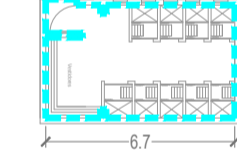
### PREPARACIÓN DE SUPERFICIES Y CERAMICO DE MUROS



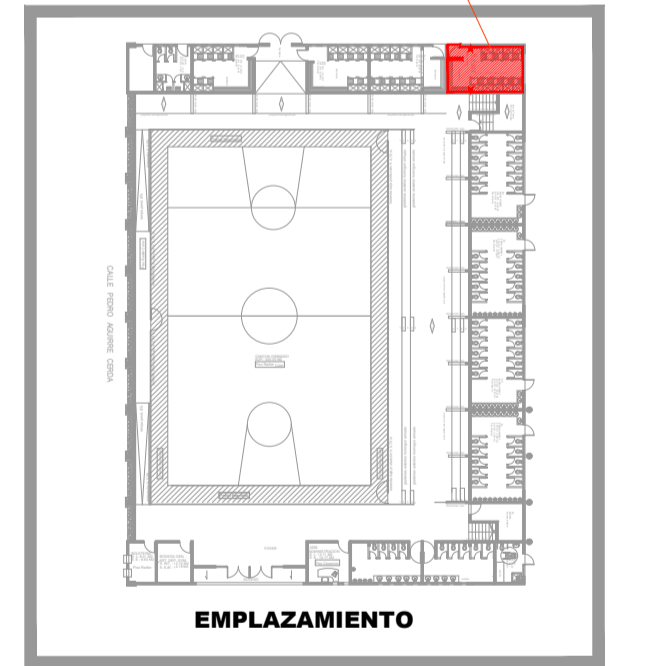
### PREPARACION DE SUPERFICIES Y PINTURA DE CIELO



### PREPARACION DE SUPERFICIES Y PINTURA DE MURO



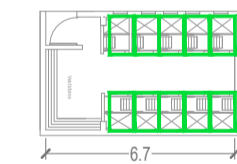
### CAMARINES VARONES (EXTERIOR)



### RETIRO Y COLOCACIÓN DE LUMINARIAS

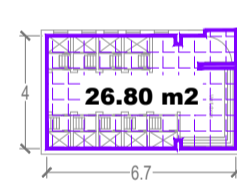


### RETIRO Y COLOCACIÓN DE DUCHAS (10) INCLUYE GRIFERIA

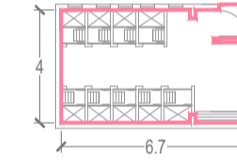


## CAMARINES DAMAS (EXTERIOR)

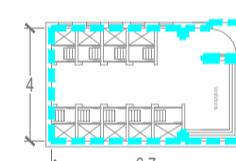
### INSTALACIÓN DE PORCELANATO



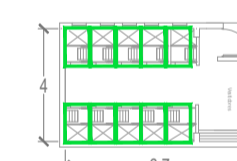
### PREPARACIÓN DE SUPERFICIES Y CERAMICO DE MUROS



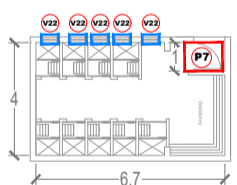
### PREPARACION DE SUPERFICIES Y PINTURA DE MURO



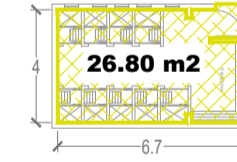
### RETIRO Y COLOCACIÓN DE DUCHAS (10) INCLUYE GRIFERIA



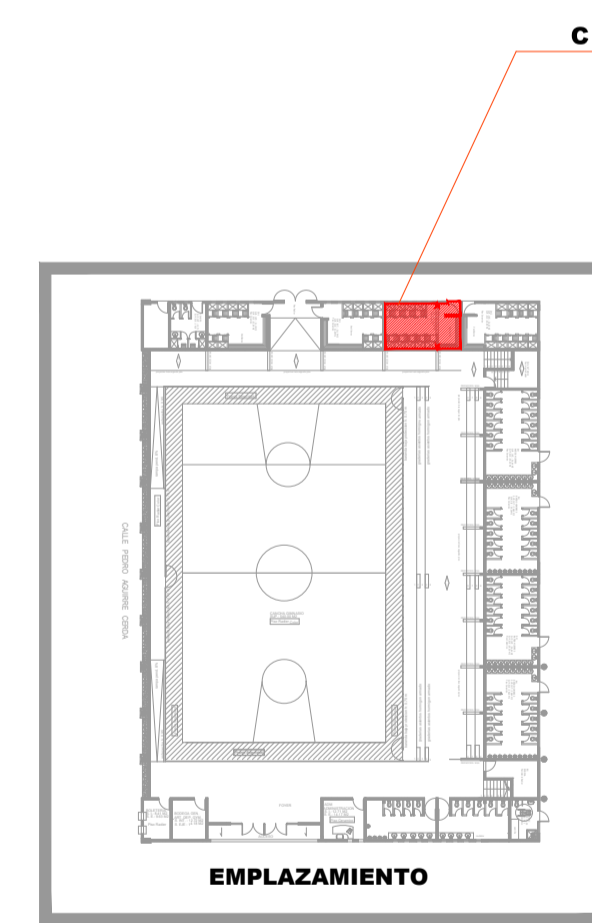
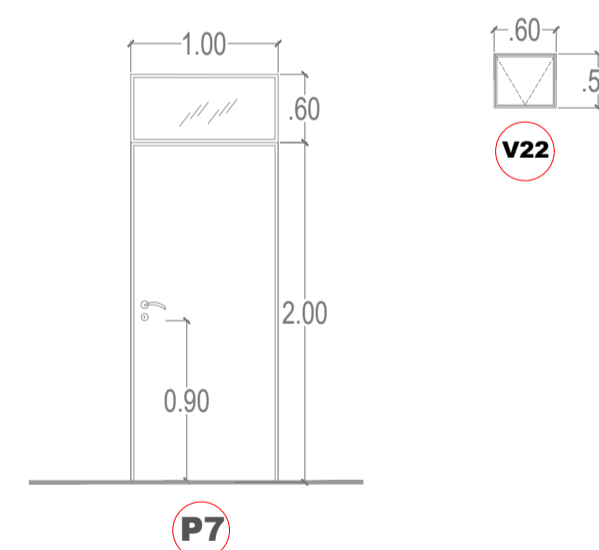
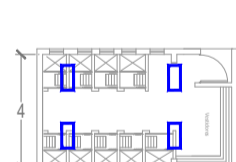
### RETIRO Y REPOSICIÓN DE PUERTAS Y VENTANAS



### PREPARACION DE SUPERFICIES Y PINTURA DE CIELO



### RETIRO Y COLOCACIÓN DE LUMINARIAS (4)



### PLANO DE UBICACION:



Corporación Municipal de Desarrollo Social de Calama

ILUSTRE MUNICIPALIDAD DE CALAMA  
CORPORACION MUNICIPAL DE DESARROLLO SOCIAL DE CALAMA

Arquitecto  
Angelica Pasten Alvarez.

RUT: 14.309.280-1

CONSERVACION LICEO FRANCISCO DE AGUIRRE, CALAMA

UBICACIÓN: ANIBAL PINTO 2278, CALAMA

Contenido  
Formato A 1 - Plano de intervenciones baños y camarines Gimnasio  
Sin Escalas

FECHA:  
SEPTIEMBRE 2022

JEFE UNIDAD PLANIFICACIÓN : Ernesto Luttino Rojas.  
ENCARGADO PROYECTO : Carlos Brito Contreras.  
DIBUJO : Jennifer Parra Opazo.  
CODIGO BIP : 40027662

LAMINA:  
ARQ 12  
12 de 20 Rev.0