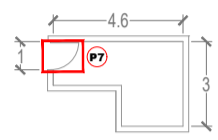


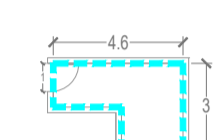
INTERVENCIONES BAÑOS Y CAMARINES GIMNASIO

BODEGA II

RETIRO Y REPOSICIÓN DE PUERTAS Y VENTANAS

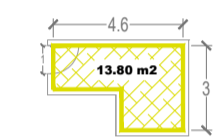


PREPARACIÓN DE SUPERFICIES Y PINTURA DE MURO

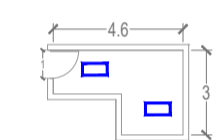


PINTURA INTERIOR

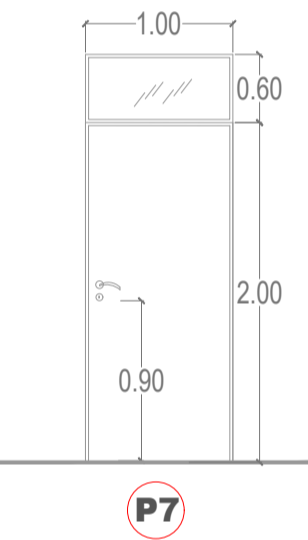
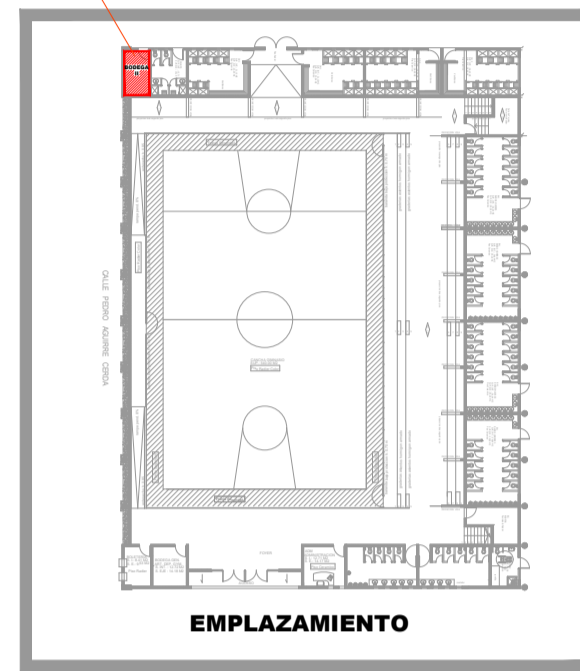
PREPARACIÓN DE SUPERFICIES Y PINTURA DE CIELO



RETIRO Y COLOCACIÓN DE LUMINARIAS (2)



BODEGA II



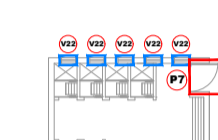
P7

CAMARINES DAMAS (INTERIOR)

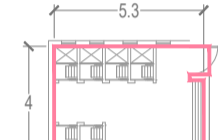
INSTALACIÓN DE PORCELANATO



RETIRO Y REPOSICIÓN DE PUERTAS Y VENTANAS



PREPARACIÓN DE SUPERFICIES Y CERAMICO DE MUROS

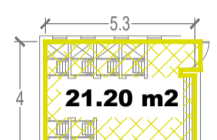


PREPARACIÓN DE SUPERFICIES Y PINTURA DE MURO

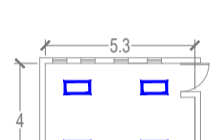


PINTURA INTERIOR

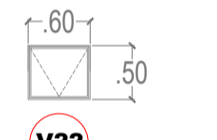
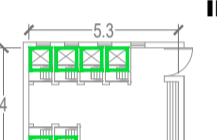
PREPARACION DE SUPERFICIES Y PINTURA DE CIELO



RETIRO Y COLOCACIÓN DE LUMINARIAS (4)

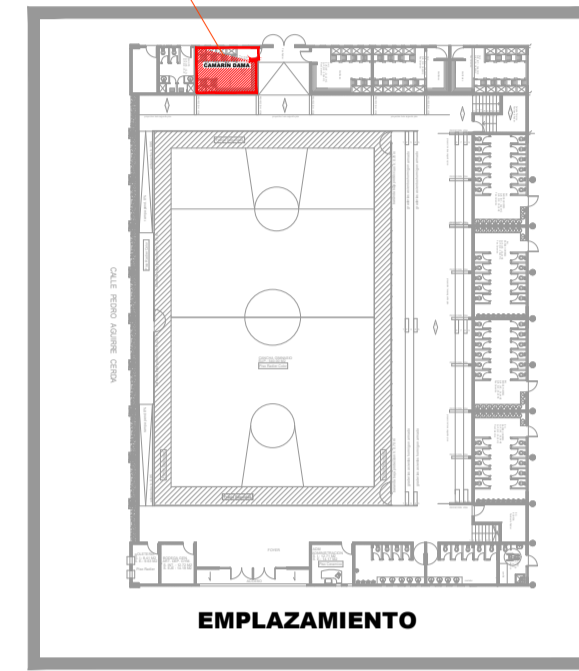


RETIRO Y COLOCACIÓN DE DUCHAS (6)
INCLUYE GRIFERIA



V22

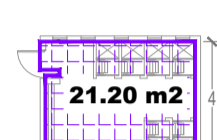
CAMARINES DAMAS (INTERIOR)



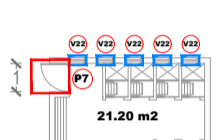
EMPLAZAMIENTO

CAMARINES VARONES (INTERIOR)

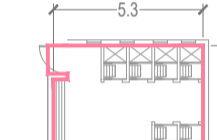
INSTALACIÓN DE PORCELANATO



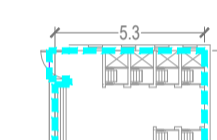
RETIRO Y REPOSICIÓN DE PUERTAS Y VENTANAS



PREPARACIÓN DE SUPERFICIES Y CERAMICO DE MUROS



PREPARACION DE SUPERFICIES Y PINTURA DE MURO

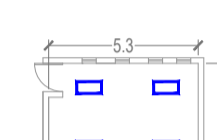


PINTURA INTERIOR

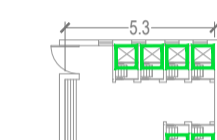
PREPARACION DE SUPERFICIES Y PINTURA DE CIELO



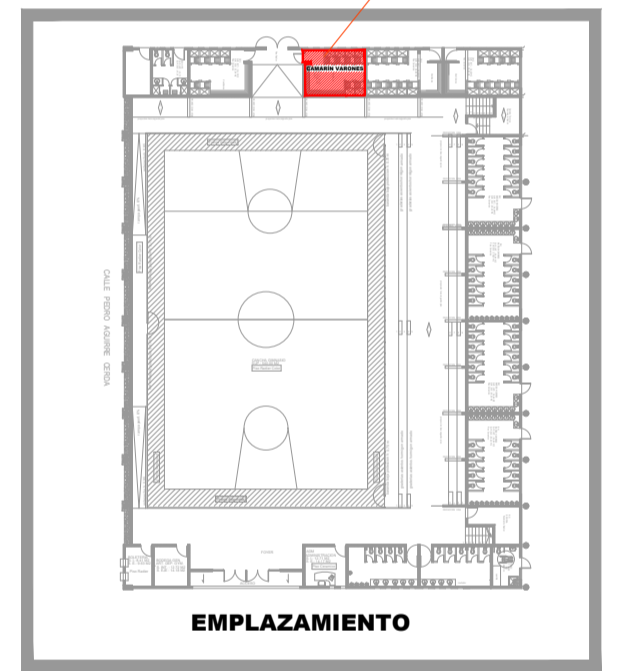
RETIRO Y COLOCACIÓN DE LUMINARIAS



RETIRO Y COLOCACIÓN DE DUCHAS (6)
INCLUYE GRIFERIA



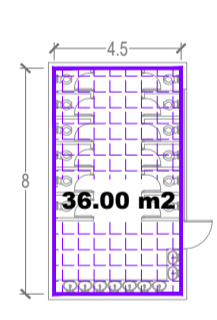
CAMARIN VARONES (INTERIOR)



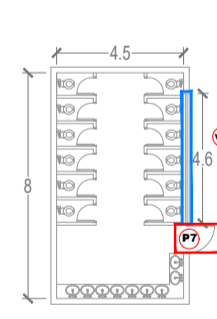
EMPLAZAMIENTO

BAÑOS DAMAS (EXTERIOR I)

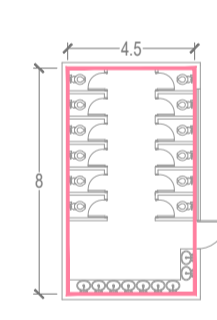
INSTALACIÓN DE PORCELANATO



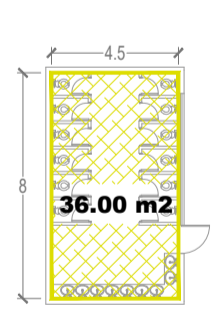
RETIRO Y REPOSICIÓN DE PUERTAS Y VENTANAS



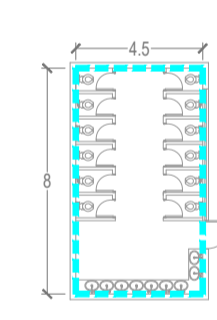
PREPARACIÓN DE SUPERFICIES Y CERAMICO DE MUROS



PREPARACION DE SUPERFICIES Y PINTURA DE CIELO

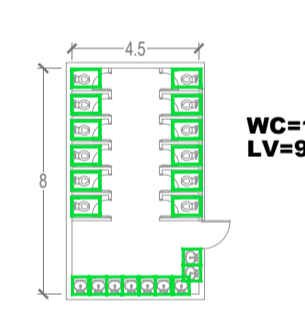


PREPARACION DE SUPERFICIES Y PINTURA DE MURO



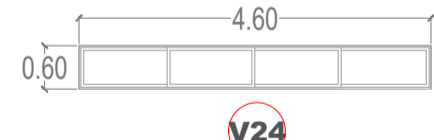
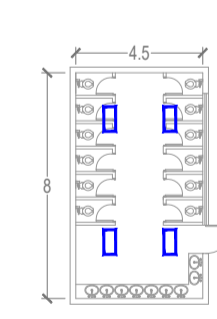
PINTURA INTERIOR

RETIRO Y COLOCACIÓN DE ARTEFACTOS SANITARIOS

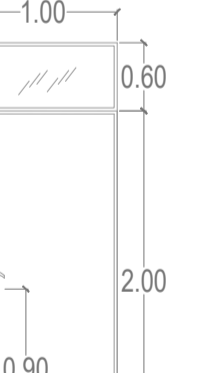


WC=12
LV=9

RETIRO Y COLOCACIÓN DE LUMINARIAS (4)

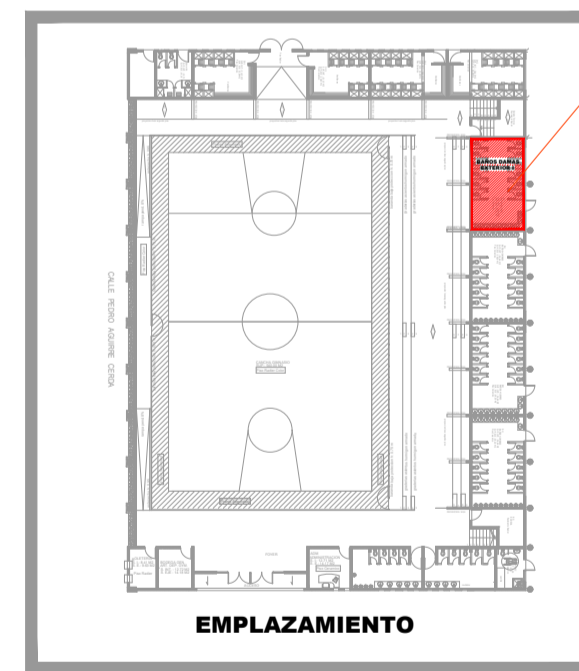


V24

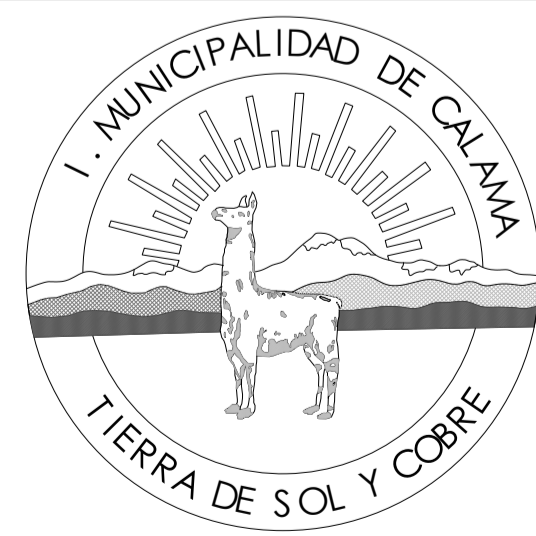


P7

BAÑOS DAMAS (EXTERIOR I)



EMPLAZAMIENTO



PLANO DE UBICACION:



Corporación Municipal de Desarrollo Social de Calama

ILUSTRE MUNICIPALIDAD DE CALAMA
CORPORACION MUNICIPAL DE DESARROLLO SOCIAL DE CALAMA

Arquitecto
Angelica Pasten Alvarez.

RUT: 14.309.280-1

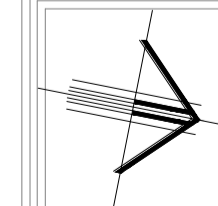
CONSERVACION LICEO FRANCISCO DE AGUIRRE, CALAMA

UBICACIÓN: ANIBAL PINTO 2278, CALAMA

Contenido
Formato A 1
Sin Escalas

- Plano de intervenciones baños y camarines
Gimnasio

FECHA:
SEPTIEMBRE 2022



JEFE UNIDAD PLANIFICACIÓN : Ernesto Luttino Rojas.
ENCARGADO PROYECTO : Carlos Brito Contreras.
DIBUJO : Jennifer Parra Opazo.
CODIGO BIP : 40027662

LAMINA:
ARQ 13
13 de 20 Rev.0