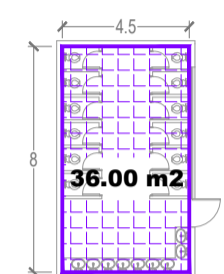


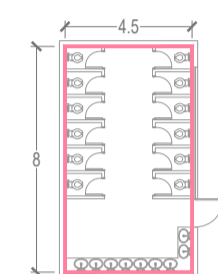
INTERVENCIONES BAÑOS Y CAMARINES GIMNASIO

BAÑOS DAMAS (EXTERIOR II)

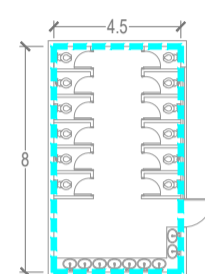
INSTALACIÓN DE PORCELANATO



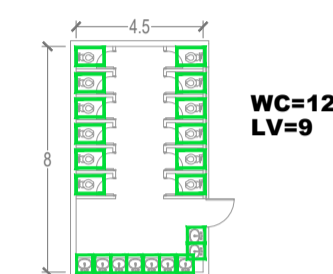
PREPARACIÓN DE SUPERFICIES Y CERAMICO DE MUROS



PREPARACION DE SUPERFICIES Y PINTURA DE MURO

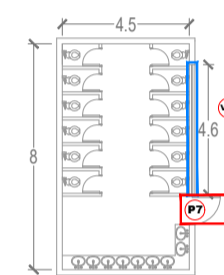


RETIRO Y COLOCACIÓN DE ARTEFACTOS SANITARIOS

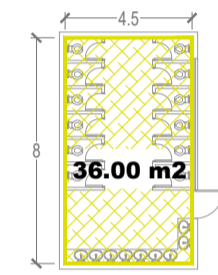


WC=12
LV=9

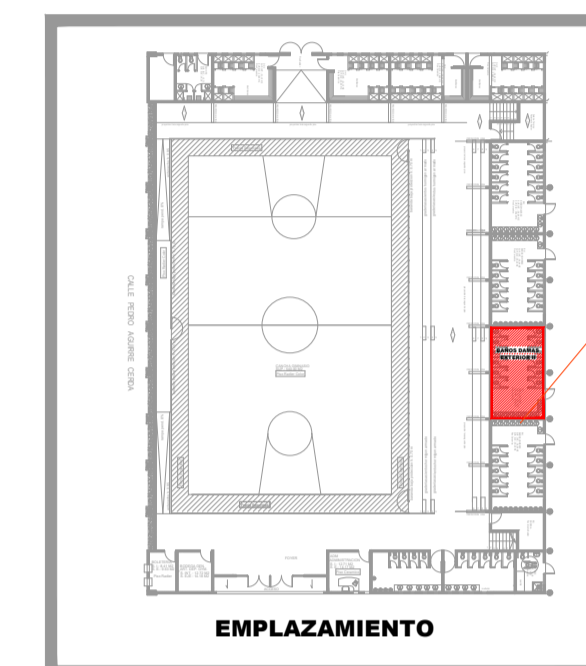
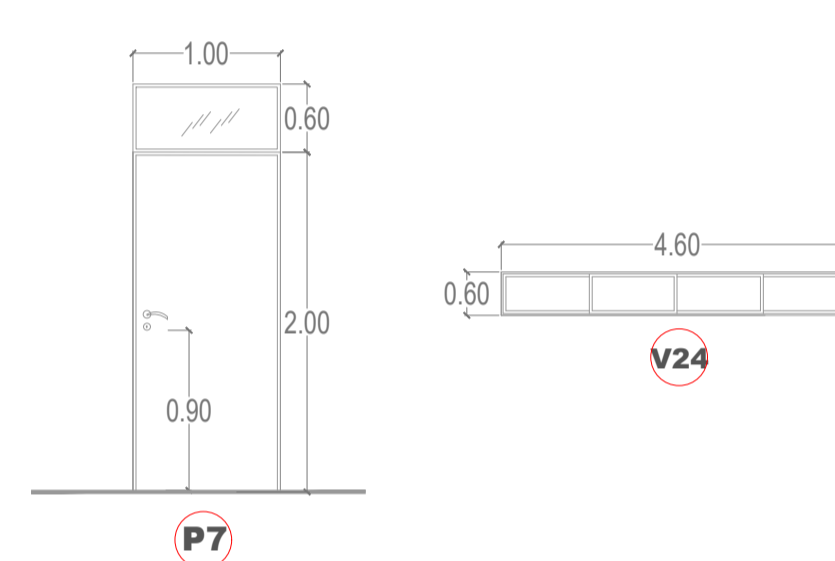
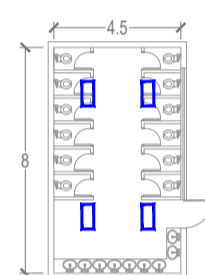
RETIRO Y REPOSICIÓN DE PUERTAS Y VENTANAS



PREPARACION DE SUPERFICIES Y PINTURA DE CIELO



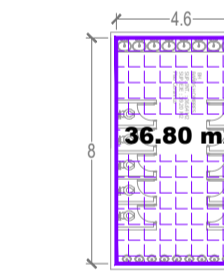
RETIRO Y COLOCACIÓN DE LUMINARIAS (4)



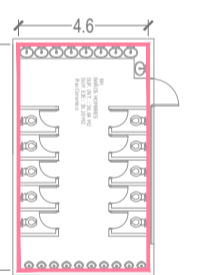
BAÑOS DAMAS
(EXTERIOR II)

BAÑOS VARONES (EXTERIOR I)

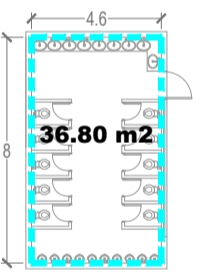
INSTALACIÓN DE PORCELANATO



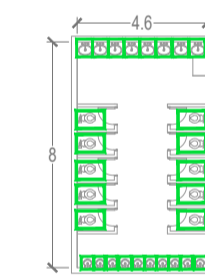
PREPARACIÓN DE SUPERFICIES Y CERAMICO DE MUROS



PREPARACION DE SUPERFICIES Y PINTURA DE MURO

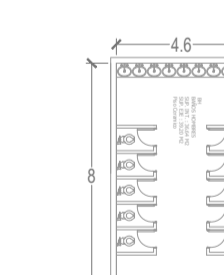


RETIRO Y COLOCACIÓN DE SANITARIOS

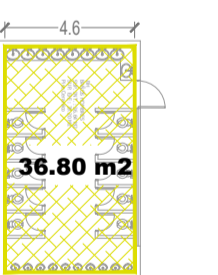


WC=10
LV=8
URINARIO=10

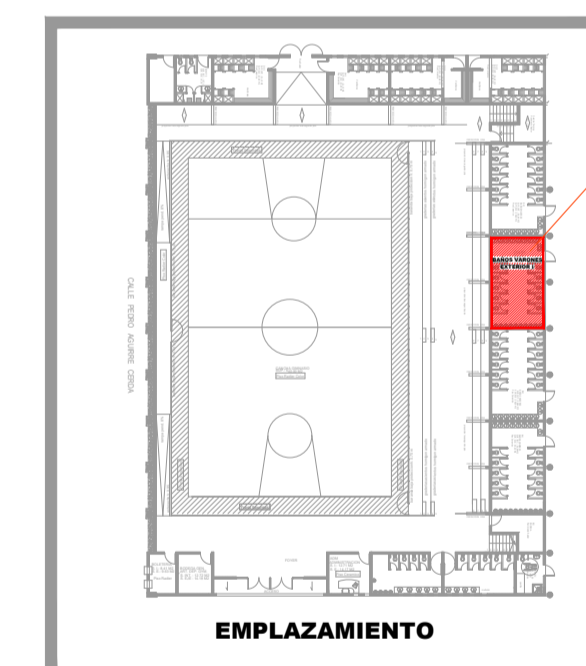
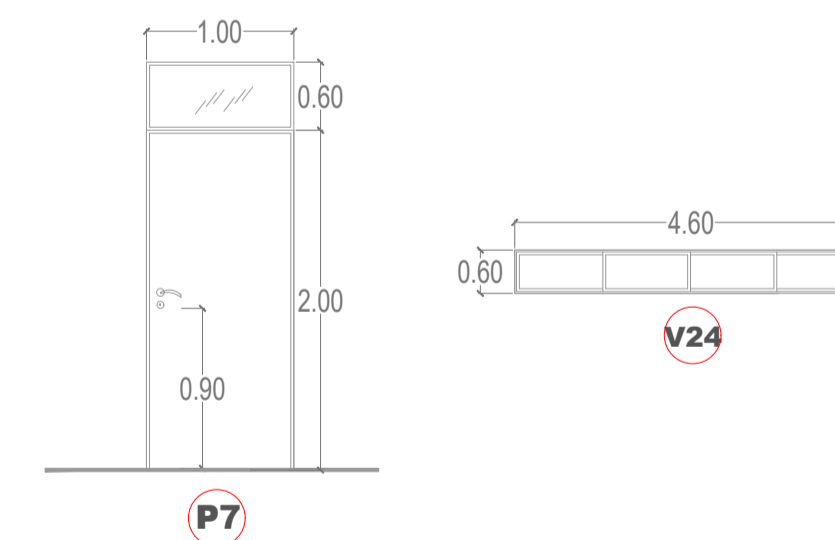
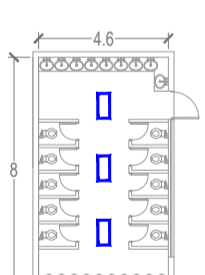
RETIRO Y REPOSICIÓN DE PUERTAS Y VENTANAS



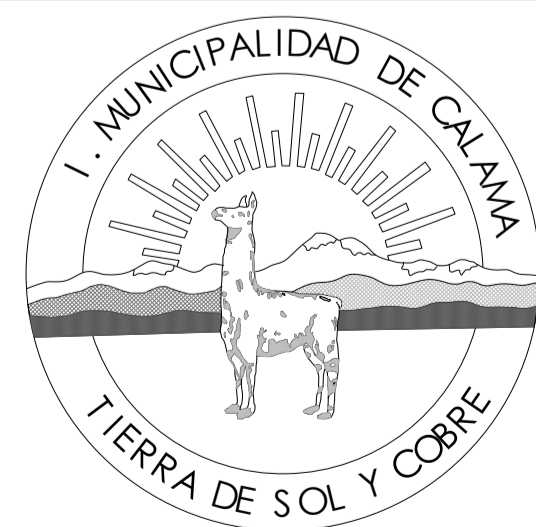
PREPARACION DE SUPERFICIES Y PINTURA DE CIELO



RETIRO Y COLOCACIÓN DE LUMINARIAS (3)



BAÑOS VARONES
(EXTERIOR I)



PLANO DE UBICACION:



Corporación Municipal de Desarrollo Social de Calama

ILUSTRE MUNICIPALIDAD DE CALAMA
CORPORACION MUNICIPAL DE DESARROLLO SOCIAL DE CALAMA

Arquitecto
Angelica Pasten Alvarez.

RUT: 14.309.280-1

CONSERVACION LICEO FRANCISCO DE AGUIRRE, CALAMA

UBICACIÓN: ANIBAL PINTO 2278, CALAMA

Contenido
Formato A 1 - Plano de intervenciones baños y camarines Gimnasio
Sin Escalas

FECHA:
SEPTIEMBRE 2022

JEFE UNIDAD PLANIFICACIÓN : Ernesto Luttino Rojas.
ENCARGADO PROYECTO : Carlos Brito Contreras.
DIBUJO : Jennifer Parra Opazo.
CODIGO BIP : 40027662

LAMINA:
ARQ 14
01 de 20 Rev.0