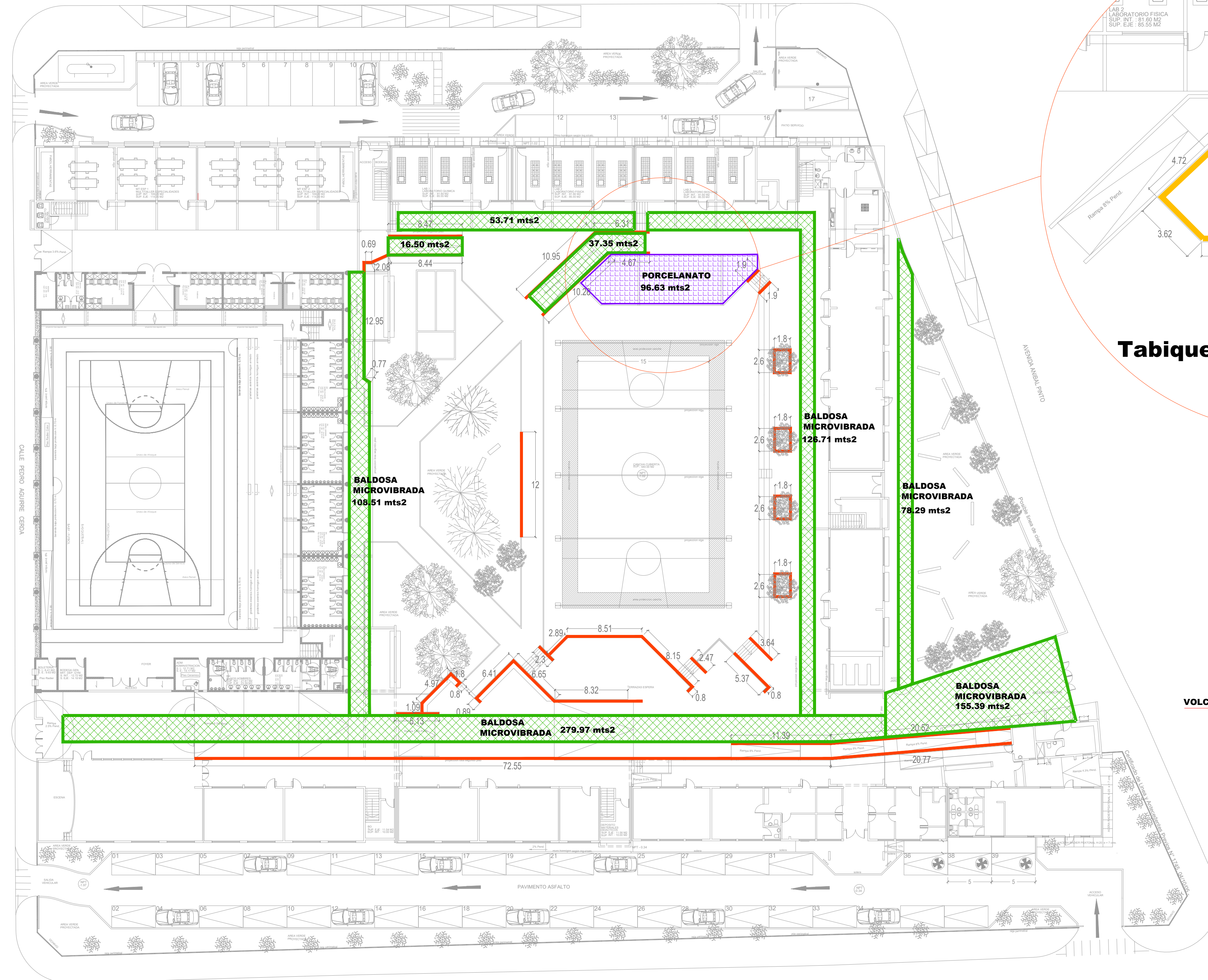
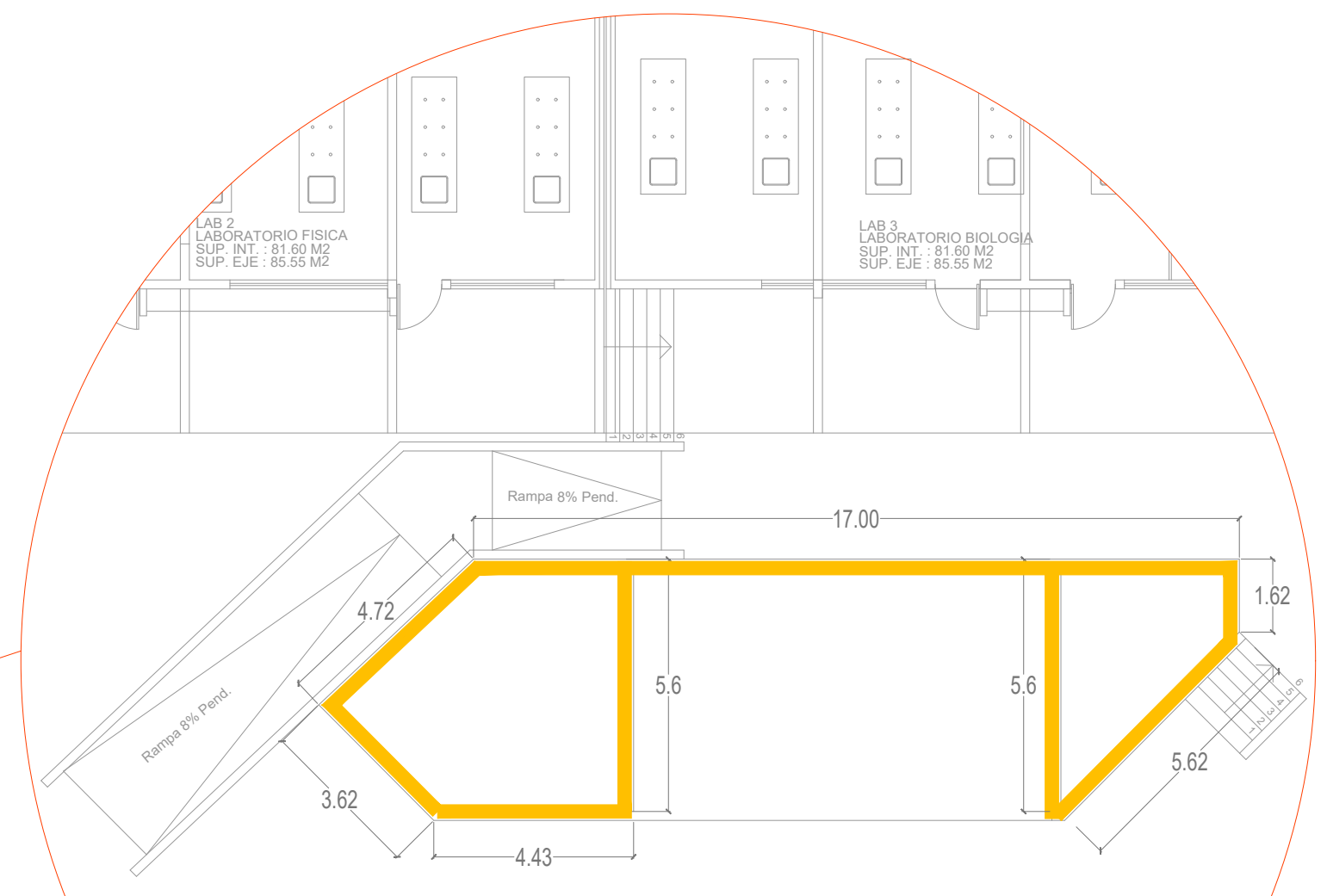


TRABAJOS EXTERIORES PATIOS Y ESCENARIO

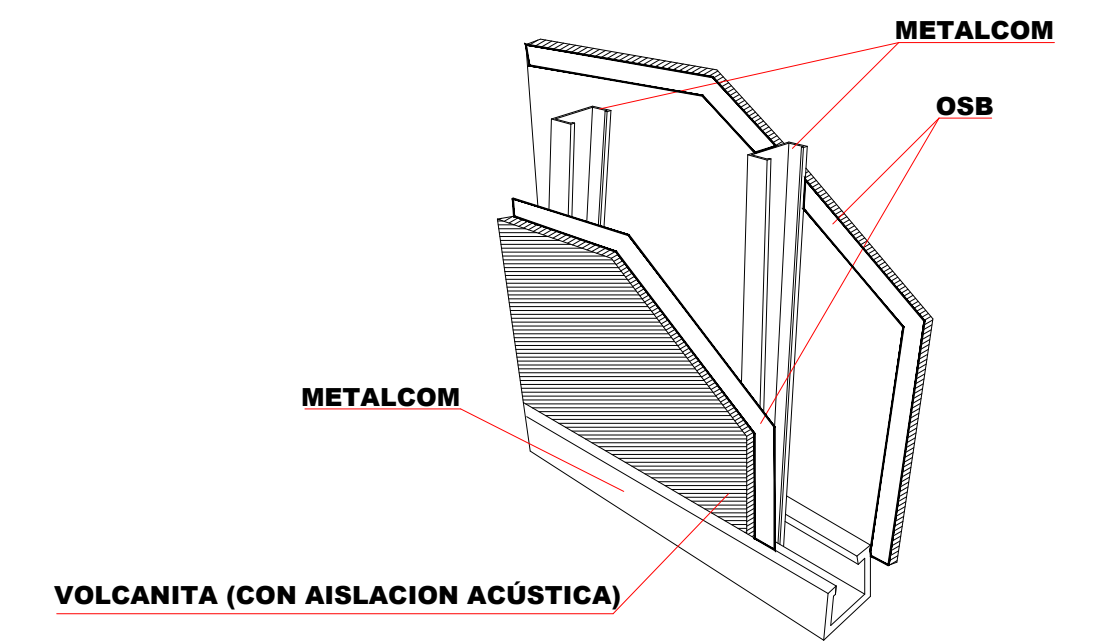






PLANTA DE ARQUITECTURA PRIMER NIVEL

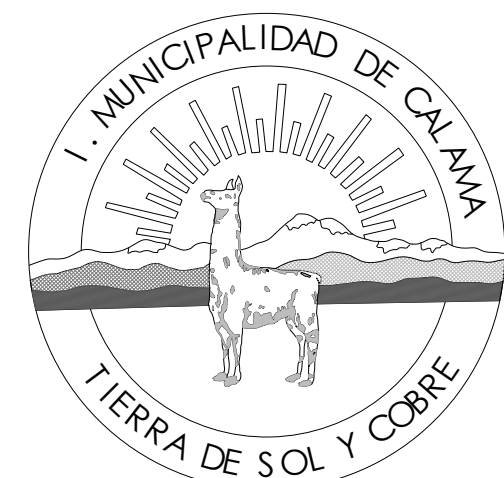


Tabiques escenario h=3 mts

DETALLE DE TABIQUE



-  **PORCELANATO**
-  **BALDOSA MICROVIBRADA**
-  **MEDIOS MUROS**
-  **TABIQUES ESCENARIO**



Corporación Municipal de Desarrollo Social de Calama

ILUSTRE MUNICIPALIDAD DE CALAMA
CORPORACION MUNICIPAL DE DESARROLLO
SOCIAL DE CALAMA

Arquitecto
Angelica Pasten Alvarez.

RUT: 14.309.280-1

CONSERVACION LICEO
FRANCISCO DE AGUIRRE, CALAMA

UBICACION: ANIBAL PINTO 2278, CALAMA

Contenido: - Plano de intervenciones, trabajos exteriores patios y escenario.
Formato: A 1
Sin Escalas

FECHA:
SEPTIEMBRE 2022

JEFE UNIDAD PLANIFICACION : Ernesto Luttino Rojas.
ENCARGADO PROYECTO : Carlos Brito Contreras.
DIBUJO : Jennifer Parra Opazo.

LAMINA:
ARQ 20
20 de 20 rev.0

CODIGO BIP : 40027662