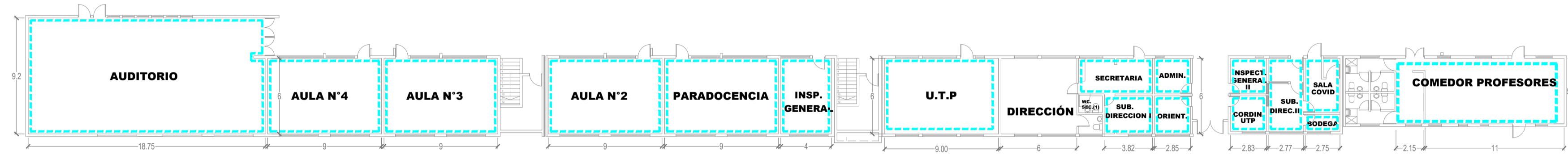


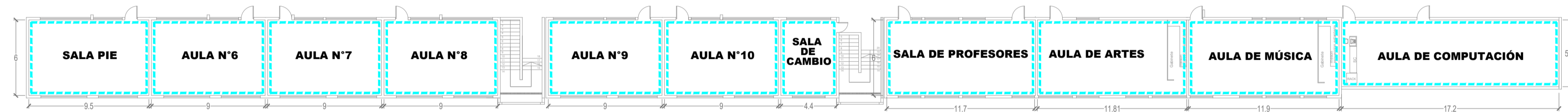
INTERVENCIONES PABELLÓN SUR

PINTURA INTERIOR Y EXTERIOR

PREPARACIÓN DE SUPERFICIES Y PINTURA DE MUROS INTERIOR



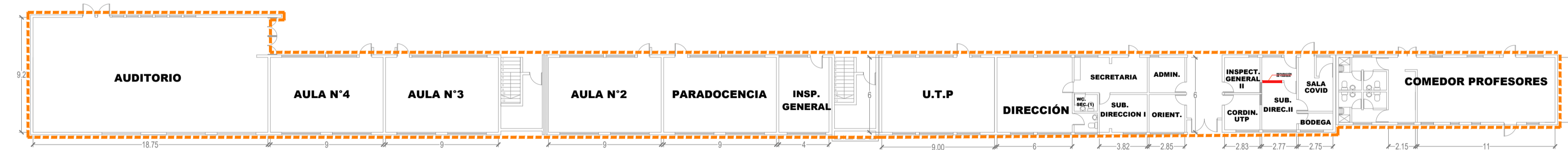
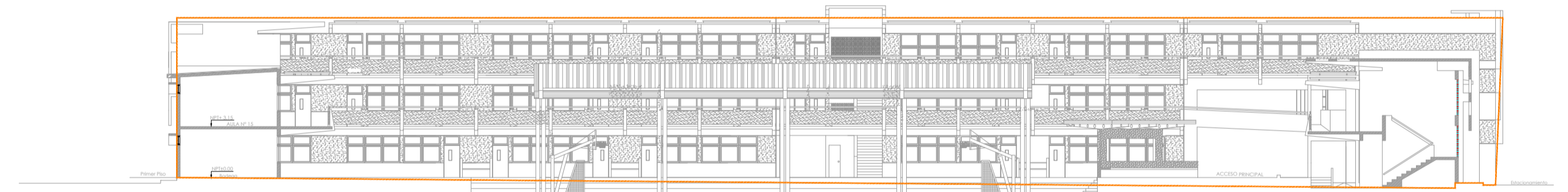
PLANTA PRIMER PISO



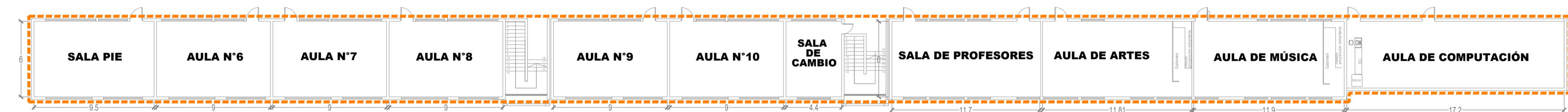
PLANTA SEGUNDO PISO

--- PINTURA INTERIOR

PREPARACIÓN DE SUPERFICIES Y PINTURA DE MUROS EXTERIOR

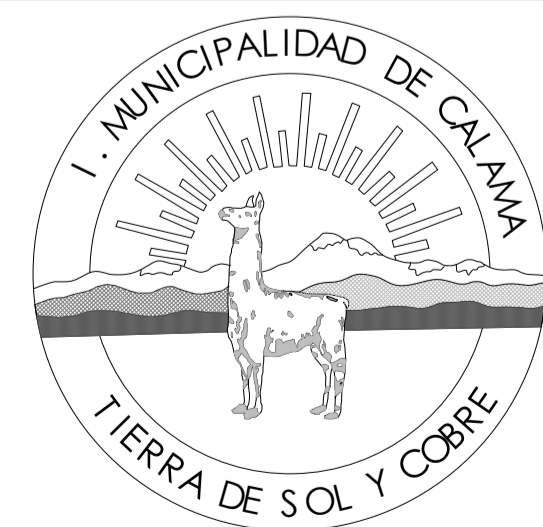
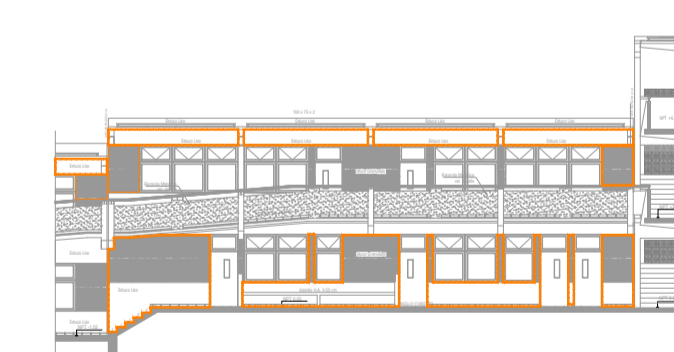
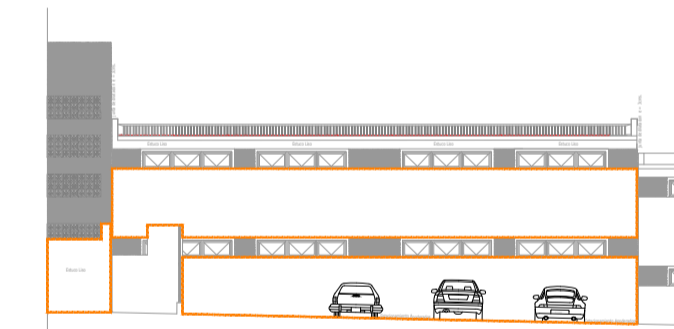


PLANTA PRIMER PISO



PLANTA SEGUNDO PISO

--- PINTURA EXTERIOR



PLANO DE UBICACION:



Corporación Municipal de Desarrollo Social de Calama

ILUSTRE MUNICIPALIDAD DE CALAMA
CORPORACION MUNICIPAL DE DESARROLLO SOCIAL DE CALAMA

Arquitecto
Angelica Pasten Alvarez.

RUT: 14.309.280-1

CONSERVACION LICEO FRANCISCO DE AGUIRRE, CALAMA

UBICACIÓN: ANIBAL PINTO 2278, CALAMA

Contenido
Formato A 1
Sin Escalas

FECHA:
SEPTIEMBRE 2022

JEFE UNIDAD PLANIFICACIÓN : Ernesto Luttino Rojas.
ENCARGADO PROYECTO : Carlos Brito Contreras.
DIBUJO : Jennifer Parra Opazo.
CODIGO BIP : 40027662

LAMINA:
ARQ 03
03 de 20 Rev.0