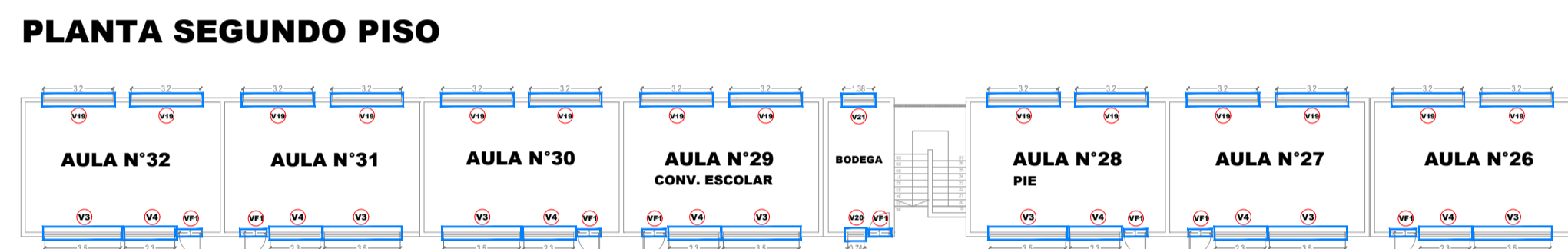
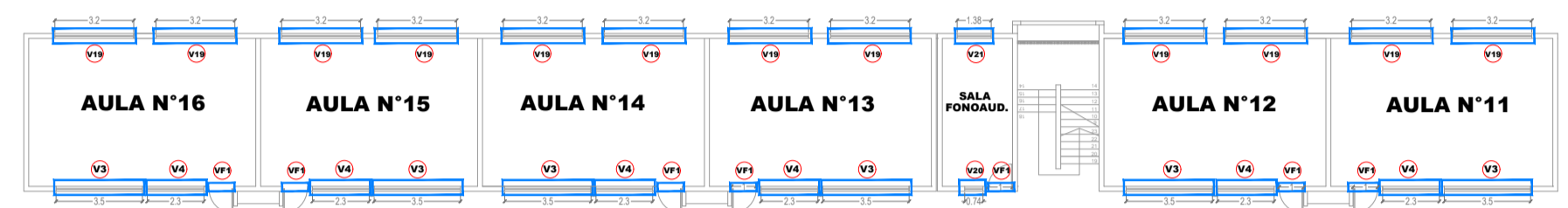
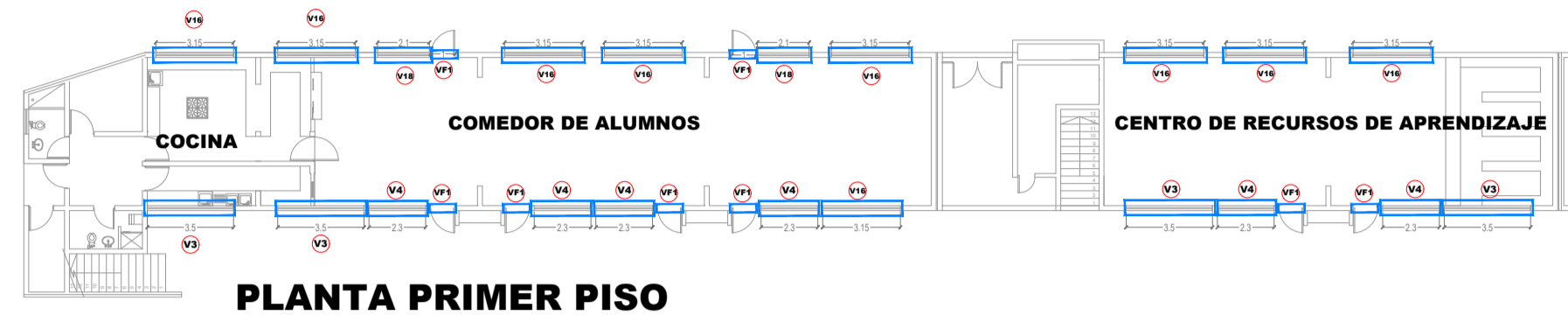


INTERVENCIONES PABELLÓN ORIENTE

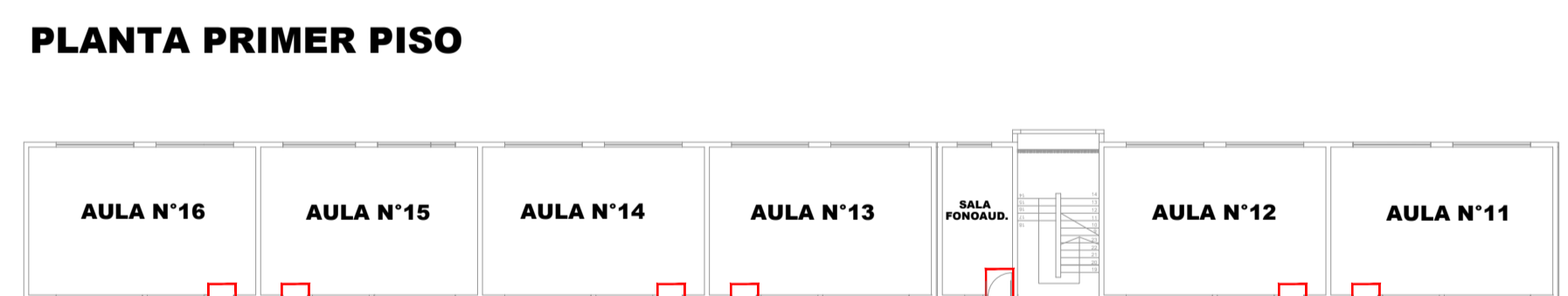
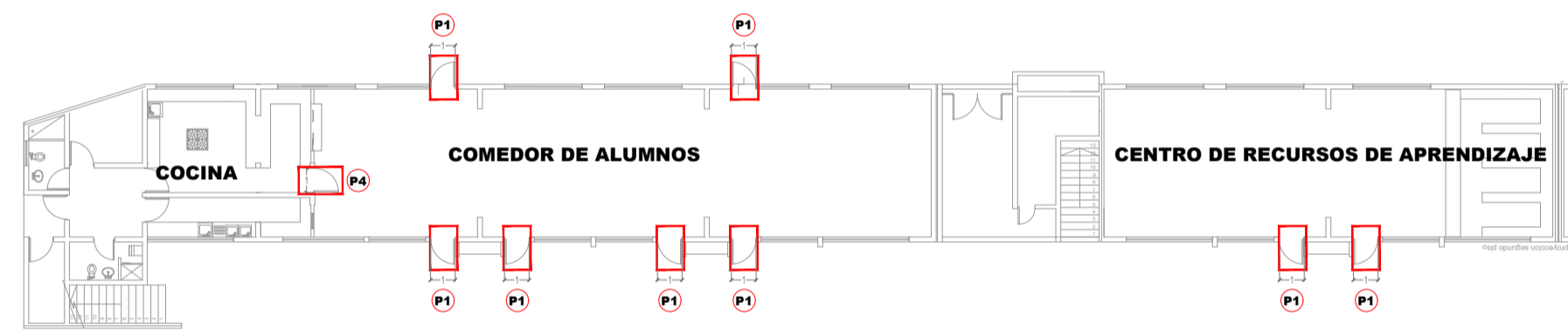
PUERTAS Y VENTANAS

RETIRO Y REPOSICIÓN DE VENTANAS



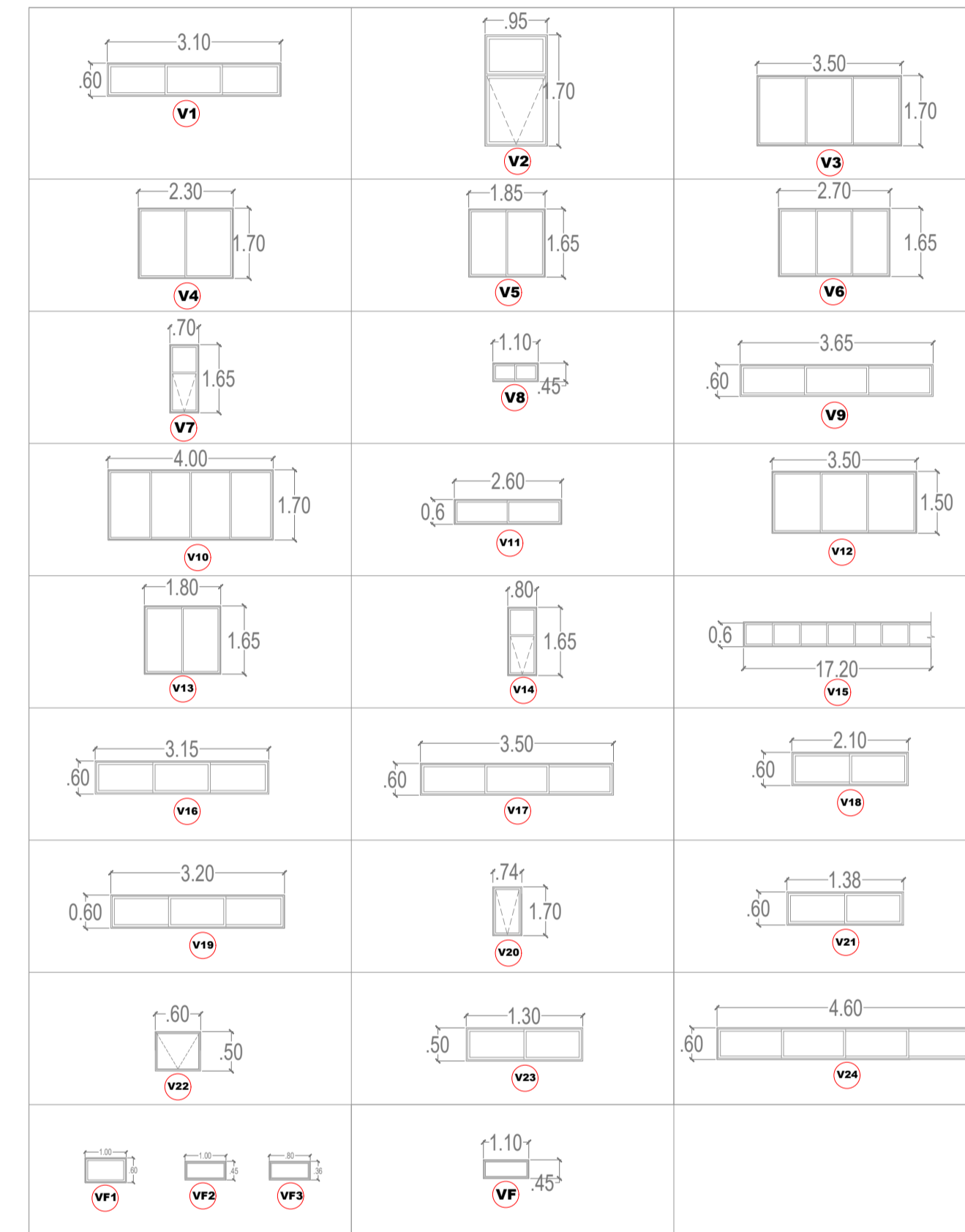
REPOSICIÓN DE PUERTAS

RETIRO Y REPOSICIÓN DE PUERTA

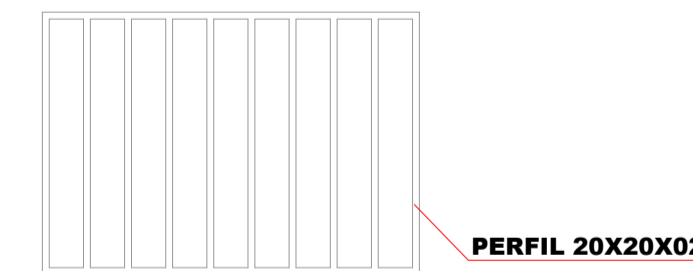


REPOSICIÓN DE PUERTAS

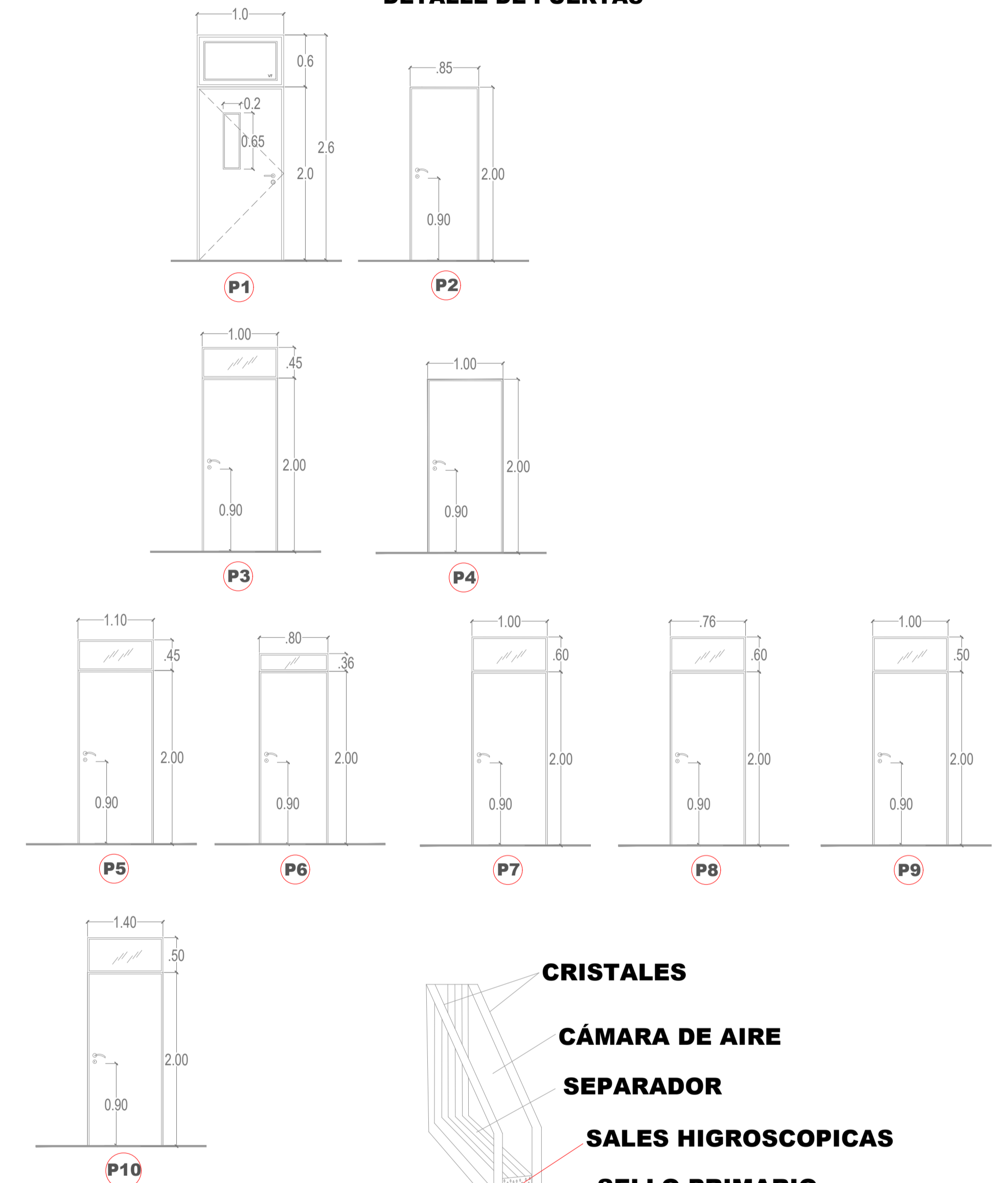
DETALLE DE VENTANAS



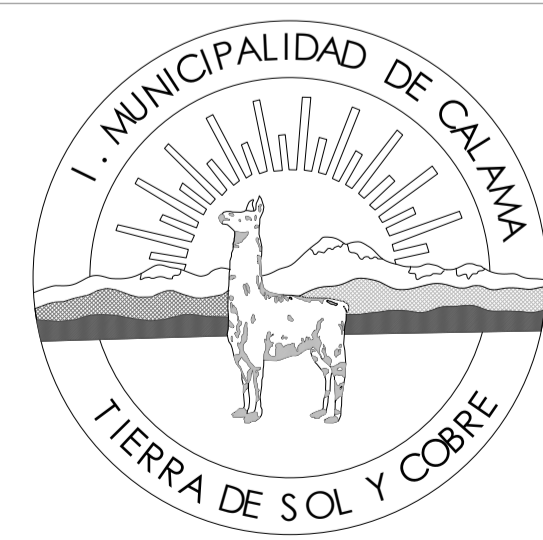
DETALLE DE PROTECCIÓN TIPO



DETALLE DE PUERTAS



PLANO DE UBICACIÓN:



Corporación Municipal de Desarrollo Social de Calama

ILUSTRE MUNICIPALIDAD DE CALAMA
CORPORACION MUNICIPAL DE DESARROLLO SOCIAL DE CALAMA

Arquitecto
Angelica Pasten Alvarez.

RUT: 14.309.280-1

CONSERVACION LICEO FRANCISCO DE AGUIRRE, CALAMA

UBICACIÓN: ANIBAL PINTO 2278, CALAMA

Contenido: A 1 - Plano de intervenciones Pabellón Oriente Puertas y Ventanas
Formato: Sin Escalas

FECHA:
SEPTIEMBRE 2022

JEFE UNIDAD PLANIFICACIÓN : Ernesto Luttino Rojas.
ENCARGADO PROYECTO : Carlos Brito Contreras.
DIBUJO : Jennifer Parra Opazo.
CODIGO BIP : 40027662

LAMINA:
ARQ **05**
05 de 20 Rev.0