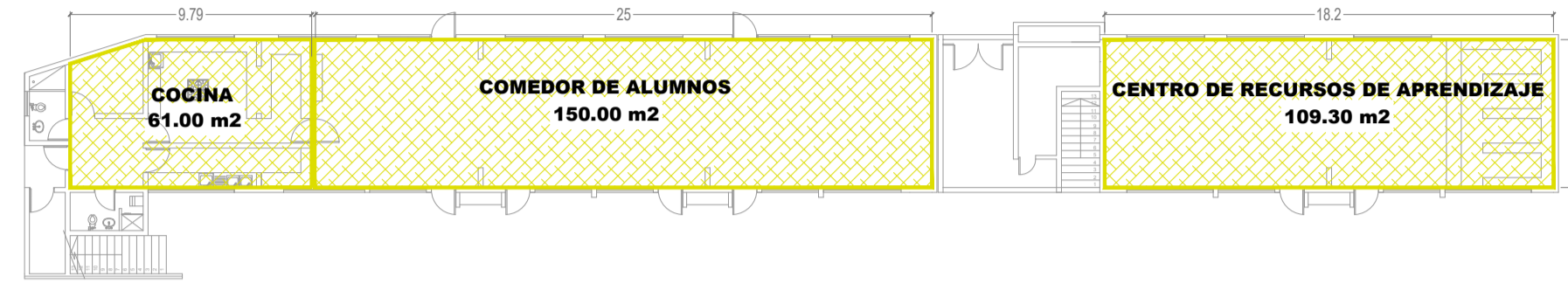


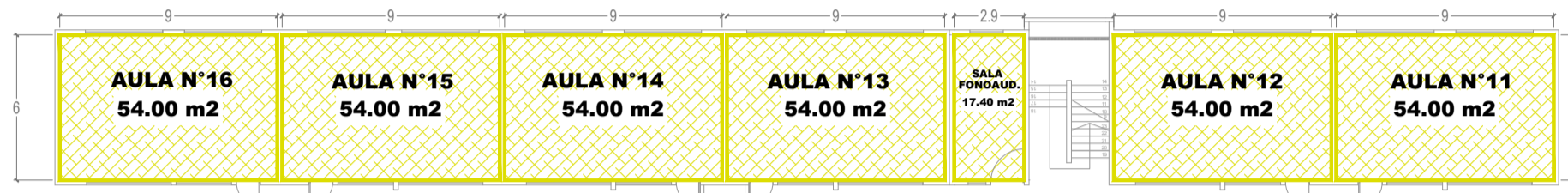
INTERVENCIONES PABELLÓN ORIENTE

PINTURA CIELOS Y LUMINARIAS

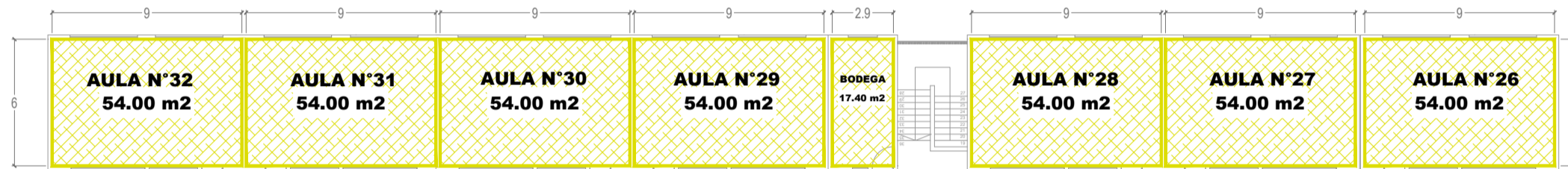
PREPARACIÓN DE SUPERFICIE Y PINTURA DE CIELO



PLANTA PRIMER PISO

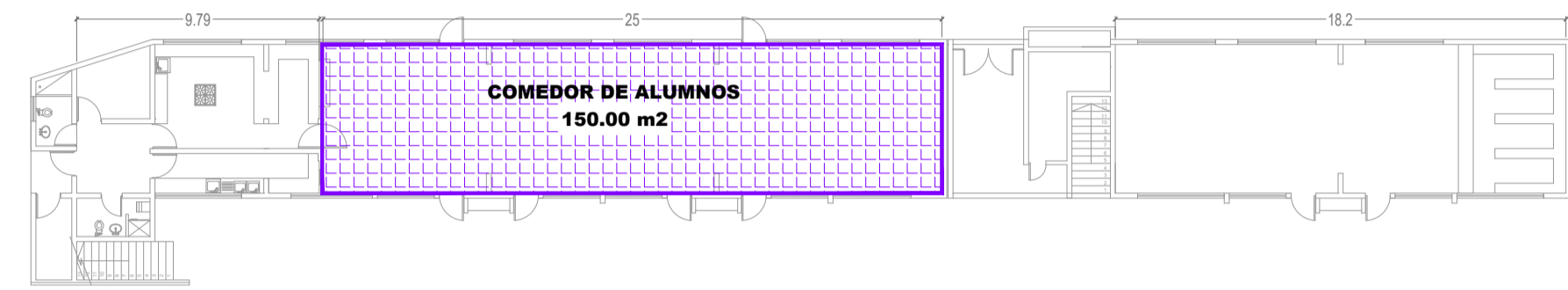


PLANTA SEGUNDO PISO



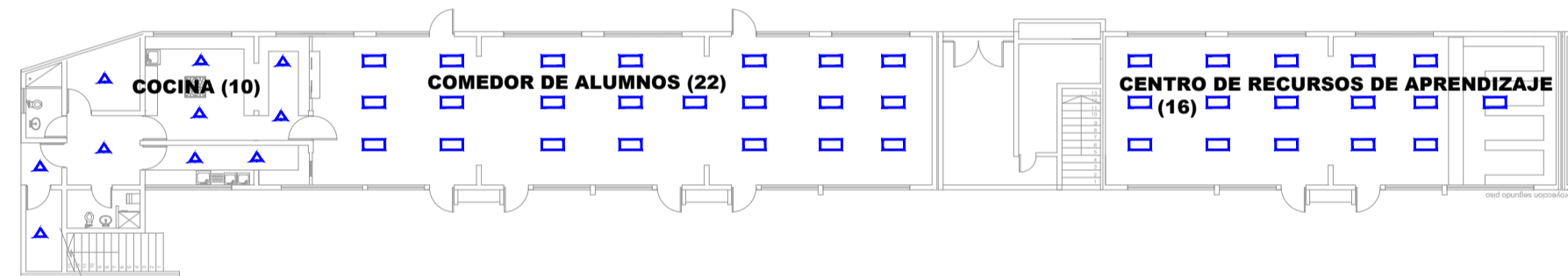
PLANTA TERCER PISO

PORCELANATO

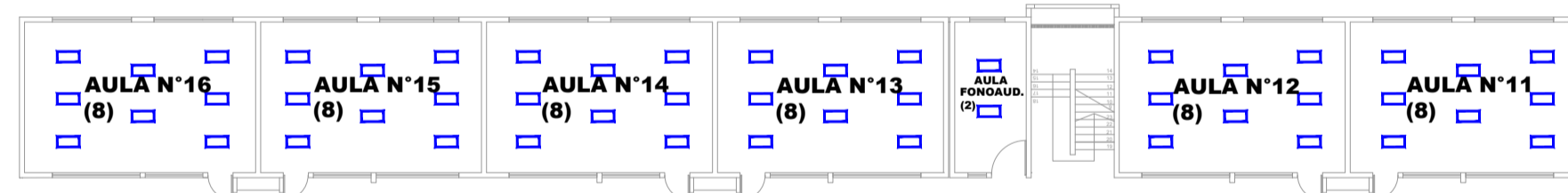


PLANTA PRIMER PISO

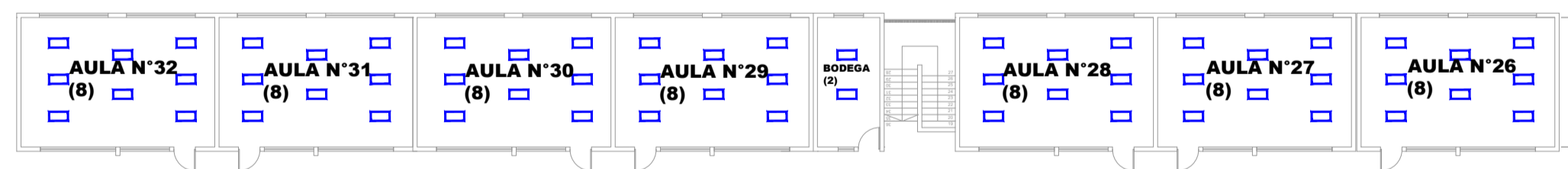
RETIRO Y COLOCACIÓN DE LUMINARIAS



PLANTA PRIMER PISO



PLANTA SEGUNDO PISO



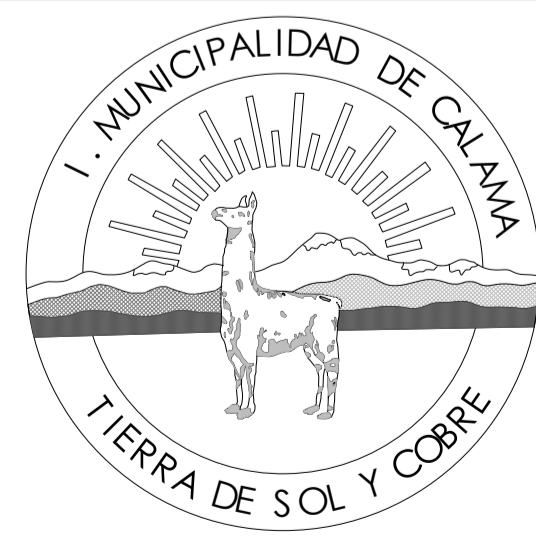
PLANTA TERCER PISO

PLAFONES



EMPLAZAMIENTO

PLANO DE UBICACION:



Corporación Municipal de Desarrollo Social de Calama

ILUSTRE MUNICIPALIDAD DE CALAMA
CORPORACION MUNICIPAL DE DESARROLLO SOCIAL DE CALAMA

Arquitecto
Angelica Pasten Alvarez.

RUT: 14.309.280-1

CONSERVACION LICEO FRANCISCO DE AGUIRRE, CALAMA

UBICACIÓN: ANIBAL PINTO 2278, CALAMA

Contenido
Formato A 1 - Plano de intervenciones Pabellón Oriente
Sin Escalas Pintura cielos y luminarias

FECHA:
SEPTIEMBRE 2022

JEFE UNIDAD PLANIFICACIÓN : Ernesto Luttino Rojas.
ENCARGADO PROYECTO : Carlos Brito Contreras.
DIBUJO : Jennifer Parra Opazo.
CODIGO BIP : 40027662

LAMINA:
ARQ 07
07 de 20 Rev.0