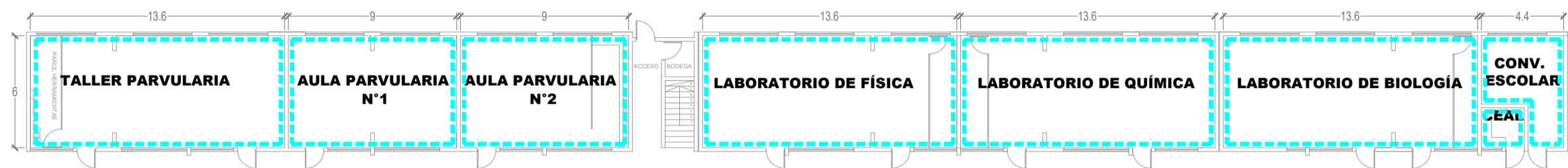


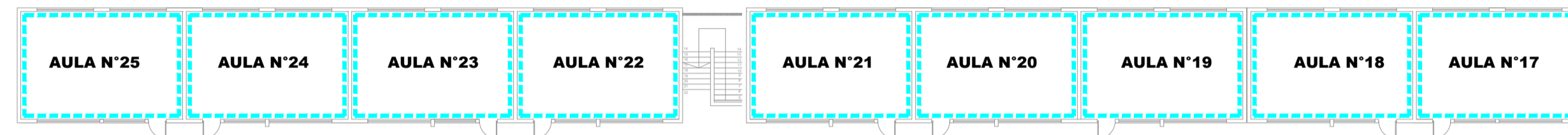
INTERVENCIONES PABELLÓN NORTE

PINTURA INTERIOR Y EXTERIOR

PREPARACIÓN DE SUPERFICIES Y PINTURA DE MUROS INTERIOR



PLANTA PRIMER PISO



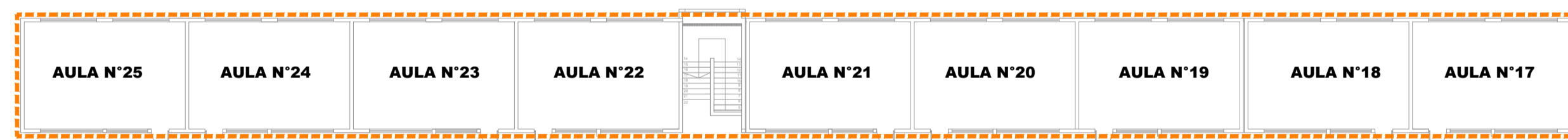
PLANTA SEGUNDO PISO

----- PINTURA INTERIOR

PREPARACIÓN DE SUPERFICIES Y PINTURA DE MUROS EXTERIOR

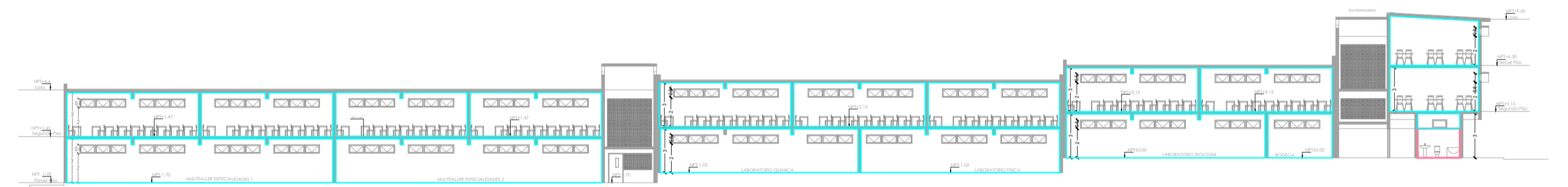


PLANTA PRIMER PISO



PLANTA SEGUNDO PISO

----- PINTURA EXTERIOR



PLANO DE UBICACION:



Corporación Municipal de Desarrollo Social de Calama

ILUSTRE MUNICIPALIDAD DE CALAMA
CORPORACION MUNICIPAL DE DESARROLLO SOCIAL DE CALAMA

Arquitecto
Angelica Pasten Alvarez.

RUT: 14.309.280-1

CONSERVACION LICEO FRANCISCO DE AGUIRRE, CALAMA

UBICACION: ANIBAL PINTO 2278, CALAMA

Contenido
Formato A 1 - Plano de intervenciones Pabellón Norte
Sin Escalas Pintura exterior e interior

FECHA:
SEPTIEMBRE 2022

JEFE UNIDAD PLANIFICACION : Ernesto Luttino Rojas.
ENCARGADO PROYECTO : Carlos Brito Contreras.
DIBUJO : Jennifer Parra Opazo.
CODIGO BIP : 40027662

LAMINA:
ARQ **09**
09 de 20 Rev.0